

# FLIR Exx系列



## 重量轻，功能强大

FLIR Exx系列红外热像仪结构小巧，重量轻，适用于需要高分辨率和更多功能的用户以及注重测量结果记录的用户。

这些红外热像仪是电气机械系统预测性维护和计划性检测的理想之选，最大程度地确保了系统效率和安全，将系统能耗降至最低。

320  
x  
240

### 分辨率高达320 x 240像素

FLIR Exx系列红外图像的分辨率因红外热像仪型号而异，从160x120像素到320 x 240像素不等。像素越高，意味着提供的温度信息越多，更有助于找到问题区域。



### 结构紧凑、重量轻

FLIR Exx系列红外热像仪仅重880g(含电池)。



### 极为坚固耐用

FLIR Exx系列红外热像仪接受2米跌落试验，依然完好无损。其保护等级为IP54。



### 高品质可见光摄像机

可见光摄像机有助于更快更方便地完成观察和检测。



### 缩略图库

缩略图库便于获取，有助于快速查看并找到红外图像。



### ± 2%精度

高精度，即± 2 °C或读数的± 2%。



### 液晶触摸屏

3.5"大尺寸彩色触摸屏。



### 内置LED灯

无论工作现场照明情况如何，内置LED灯均可保证获得高品质可见光图像。



### 电池寿命长

锂离子电池更换方便，寿命长达4小时，能够保证工作进程不受干扰。



### 激光指示器

激光指示器由操作方便的按钮激活，帮助您将红外图像中的热点或冷点与现场的实际目标联系起来。



### 画中画(PiP)

利用PiP功能，容易定位感兴趣的区域。



### 文字语音注释\*

通过预定义列表或使用触摸屏来添加文字注释。可连接耳机，添加语音注释。



### 镜头可更换

可选广角和长焦镜头，以使FLIR Exx系列红外热像仪适用于任何场景。



### 多波段动态成像(MSX®)

利用创新的MSX®功能所生成的图像，细节更丰富。



### 自动定位

图像上显示的测量数据能够根据热像仪的垂直/水平位置自动调节。



### 多波段图像存储

图像存储将MSX®、热图像、画中画与可见光图像相结合。

\* 具体功能因热像仪型号而异，详情请查看技术参数。



3.5"大尺寸触摸屏



大尺寸背光式按钮，无论是否带手套，均可很好贴合。



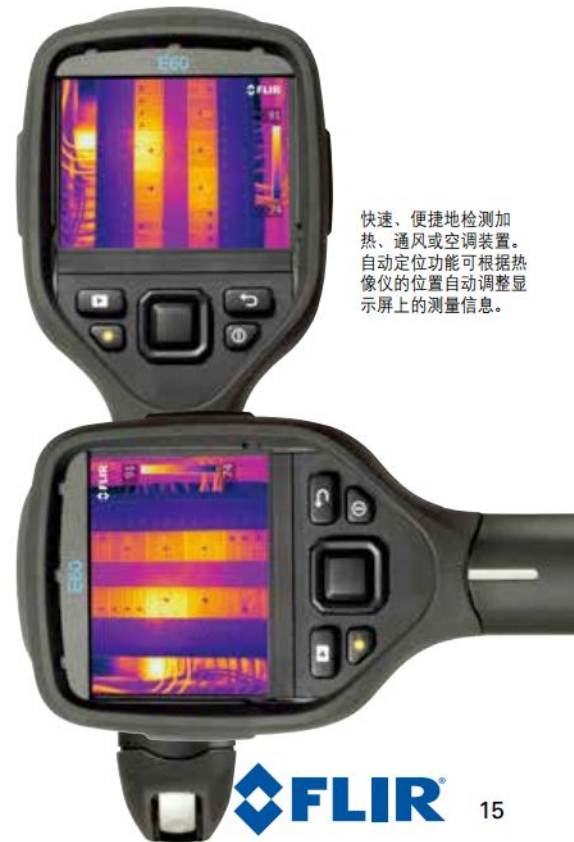


通过Wi-Fi连接到智能手机或平板电脑，使用FLIR Tools Mobile 应用软件(Apple iOS和Android)来处理和共享结果并执行远程控制。



### FLIR Exx系列红外热像仪各型号比较

FLIR E40	FLIR E50	FLIR E60
		
红外图像质量: 160x120像素	红外图像质量: 240x180像素	红外图像质量: 320x240像素
热灵敏度: <0.07°C	热灵敏度: <0.05°C	热灵敏度: <0.05°C
测温范围: -20°C - 650°C	测温范围: -20°C - 650°C	测温范围: -20°C - 650°C
点测温, 区域温度和温差测量	点测温, 区域温度和温差测量	点测温, 区域温度和温差测量
MeterLink™	MeterLink™	MeterLink™
蓝牙® / WiFi	蓝牙® / WiFi	蓝牙® / WiFi
2倍连续数字变焦	2倍、4倍连续数字变焦	2倍、4倍连续数字变焦
MSX®	MSX®	MSX®
多波段图像存储	多波段图像存储	多波段图像存储
可见光图像上的画中画红外图像区域	可见光图像上的画中画可缩放红外图像区域	可见光图像上的画中画可缩放红外图像区域
视频输出	视频输出	视频输出
非辐射红外视频记录	非辐射红外视频记录	非辐射红外视频记录
非辐射红外视频数据流	非辐射红外视频数据流	非辐射红外视频数据流
全辐射红外视频数据流	全辐射红外视频数据流	全辐射红外视频数据流



快速、便捷地检测加热、通风或空调装置。自动定位功能可根据热像仪的位置自动调整显示屏上的测量信息。

# FLIR Exx系列

## 技术参数

因具体的热像仪而异



	FLIR E40	FLIR E50	FLIR E60
<b>成像性能</b>			
红外分辨率	160 x 120像素	240 x 180像素	320 x 240像素
空间分辨率	2.72 mrad	1.82 mrad	1.36 mrad
热灵敏度	< 0.07 °C	< 0.05 °C	< 0.05 °C
变焦	2倍连续数字变焦	2倍、4倍连续数字变焦	2倍、4倍连续数字变焦
<b>图像显示</b>			
画中画	可见光图像上的红外区域	可见光图像上的可缩放红外区域	可见光图像上的可缩放红外区域
图像模式	红外图像, 可见光图像, 缩略图库, 画中画	红外图像, 可见光图像, 画中画, 缩略图库	红外图像, 可见光图像, 画中画, 缩略图库

## 一般参数

<b>成像性能</b>	
视场角/最短焦距	25° x 19° / 0.4 m
波长范围	7.5–13 μm
图像帧频	60 Hz
调焦	手动
焦平面阵列(FPA)	非制冷微量热型探测器
<b>图像显示</b>	
显示屏	内置3.5"液晶触摸屏, 320 x 240像素
<b>数码相机</b>	
内置数码相机	310万像素, 一个LED灯
<b>图像注释</b>	
语音	60秒(经蓝牙®)
文字	从预定义列表中选择文字, 或者通过触摸屏软键盘输入文字
MeterLink	可通过蓝牙、Extech MO297湿度仪或Extech EX845钳形表连接
<b>测量</b>	
对象温度范围	-20 °C至+120 °C / 0°C至+650 °C
精度	±2 °C或读数的±2%
<b>测量分析</b>	
点测温	3
区域测温	包括最小值/最大值/平均值的3个方框的区域测温
温差	各测量值或参考温度间的温差
自动冷/热检测	在区域内自动标记热或冷点测温标记
发射率校正	0.01-1.0可调或从材料表中进行选择
测量校正	反射温度、光学元件透射率以及大气透射率
颜色报警	高于设置温度显示红色, 低于设置温度显示蓝色, 介于设置温度之间的显示黄色

<b>设置</b>	
图像控制	调色板(极光色、灰色、铁红色、熔岩色、彩虹和高对比彩虹), 图像调节(自动/手动)
设置控制	本地化单位调整、语言、日期时间格式; 自动关机, 显示集中度
<b>激光指示器</b>	
激光对准	在红外图像上显示位置
激光	由专用按钮激活
<b>图像存储</b>	
格式	标准JPEG—包含SD存储卡上的测量数据
类型	同时存储红外图像、可见光图像和MSX
<b>视频流/记录</b>	
非辐射红外视频记录	以MPEG4格式保存到存储卡
非辐射红外视频数据流	使用USB传输未压缩彩色视频
全辐射红外视频数据流	使用USB将全动态传输到计算机中
<b>电源</b>	
电池类型	锂离子电池(可现场更换)—工作时长为4小时
充电系统	直充、交流适配器、双座充电器或12V车载充电器
电源管理	自动关机和睡眠模式(用户可选)
交流工作	交流适配器, 90-260 V AC
适配器电压	向热像仪输出12 V电源
<b>环境参数</b>	
工作温度范围	-15 ~ +50 °C
存放温度范围	-40 ~ +70 °C
湿度	IEC 60068-2-30/24 h 95%相对湿度 +25 °C ~ +40 °C / 循环2次
抗跌落	2 m
耐冲击性/抗振性	25 g (IEC 60068-2-29) / 2 g (IEC 60068-2-6)
<b>数据通信接口</b>	
接口	USB-mini、USB-A、复合视频
USB	USB-A:连接外部USB设备—USB-mini-B:与PC进行数据交换/MPEG 4数据流
蓝牙®, WiFi	有
<b>生成报告</b>	
FLIR Tools	Flir Tools™软件专门设计用于简化即时报告生成。主要的可用平台包括: 安卓、Windows、MacOS和iOS。
<b>物理特征</b>	
热像仪重量(含电池)	0.88 kg
热像仪尺寸(长x宽x高)	246 x 97 x 184 mm
运输尺寸	500 x 350 x 190 mm
运输重量	4.7 kg
<b>产品标配</b>	
FLIR E40、FLIR E50或FLIR E60: 便携箱、带镜头的热像仪、电池充电器、电池(每台仪器2块)、手带、FLIR Tools™ 下载卡、存储卡、镜头盖、具有多种插头的电源、USB数据线、用户文档光盘、视频线、电池充电器、打印文档。	



泰和光电有限公司

TAIHO OPTOELECTRONICS CO., LIMITED

泰和光电(香港)有限公司  
电话: 00852-27935511  
地址: 香港九龙旺角道33号凯途发展大厦704室

武汉泰和丰顺光电有限公司  
电话: 027-87018827  
地址: 武汉市东湖高新区光谷大道光谷总部国际7栋206室

广州泰浩科技有限公司  
电话: 020-39901012  
地址: 广州番禺区南国奥园小资天堂2座2405室



\*可在www.flir.com进行产品注册后享有

