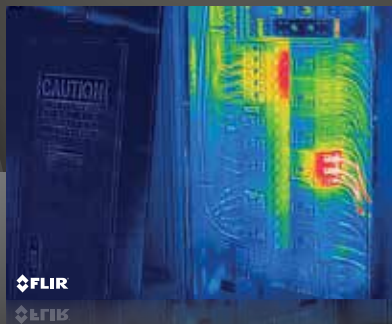




E<sup>X</sup>系列

2013年新品

体验E<sup>X</sup>热成像的世界



# EX 热成像的应用领域

热像仪的使用方法虽然简单，但你很快便会发现它为你呈现的是一个全新的世界，让你全面获悉各种应用。

无论你是电气技师、建筑检查员，或是物业管理相关人员，你都将很快发现FLIR Ex系列令你的日常工作更加高效迅速。

- **建筑检查:**

检查隔热问题，发现平屋顶裂缝，检查地板采暖，执行鼓风机门测试，检测太阳能电池板异常，检查暖通空调安装。

- **电气检查和机械检查:**

检查熔断器内部损伤，查明电力问题，检查电器柜，检查轴承，发现电机问题，防止宕机和生产损失。

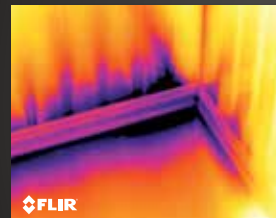
体验热成像的世界  
尝试FLIR Ex系列



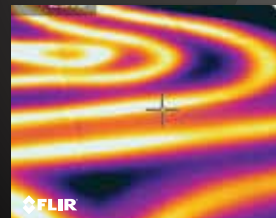
发现机械安装中的问题



发现空气渗透问题

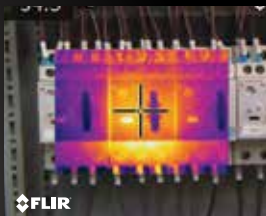


检查地板采暖，发现裂缝

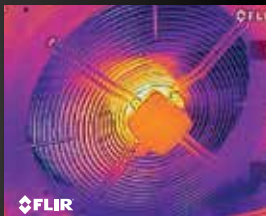




避免熔断器过热



检测暖通空调系统异常



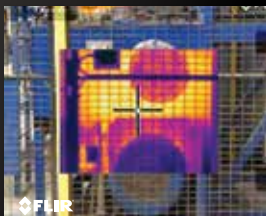
发现隔热问题



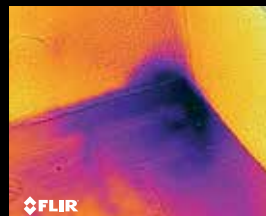
检查集中采暖系统



检查电力发动机的运转状态



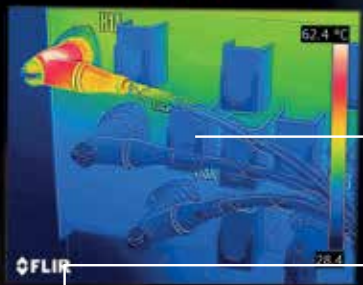
发现屋顶渗漏



# E X 外观



E4



彩色液晶屏

图像归档键

返回键

电源键

导航键



可见光数码相机镜头

红外热像仪镜头

图像保存键

# EX系列型号

FLIR Ex系列是一款“即瞄即拍”型热像仪，可为你带来全新维度体验。FLIR Ex系列热像仪经济实惠，是点温仪的替代产品。它拍摄的热图像包括各个像素点的温度信息。图片存储将全新多波段动态成像(MSX<sup>®</sup>)、热图像与可视图像多种格式相结合，让FLIR Ex系列热像仪使用起来极其方便。

	FLIR E4	FLIR E5	FLIR E6	FLIR E8
分辨率(像素)	80 x 60	120 x 90	160 x 120	320 x 240
检测温差上限	< 0.15 °C	< 0.10 °C	< 0.06 °C	< 0.06 °C
MSX <sup>®</sup>	X	X	X	X
FLIR Tools	X	X	X	X
可见光数码相机镜头	X	X	X	X
画中画			X	X
颜色报警			X	X

## EX热像仪附赠软件

### FLIR Tools

FLIR Tools软件易于使用，随每台FLIR Ex系列热像仪附送。

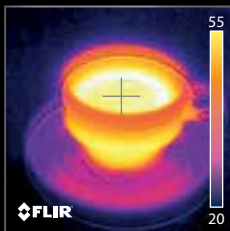


FLIR Tools令你轻松为客户或管理层撰写检查报告。另有针对要求更高的用户设计的FLIR Tools+软件。

# EX 热成像原理



这是一杯咖啡的普通图像。无法从该图中辨别咖啡的冷热。



这是一杯咖啡的热图像，显示咖啡温度为45.3°C

## FLIR热像仪：

- 与数码相机一样易于使用
- 确定并查明问题
- 测量温度
- 帮助及时找出问题根源，防患未然
- 为你节省宝贵的时间和金钱

## 红外测温仪vs红外热像仪

用于测量单个测温点的温度值时，红外 (IR) 测温仪十分可靠实用，但扫描大面积区域时却很容易遗漏关键部分。无论是执行电力检测、机械检测、建筑检测或财产管理检测，热像仪都能够迅速显示潜在问题区域。

热像仪是能够让你获悉一切情况的工具。

红外测温仪，测量单个点的温度



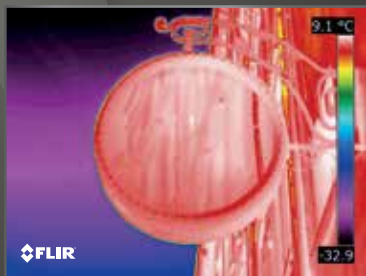
FLIR Ex系列，测量4,800个点的温度



# EX 热像仪专利技术

## FLIR MSX®功能

每台FLIR Ex系列热像仪都拥有独一无二的MSX®功能，确保热图像更加清晰、精确。



没有MSX®的热图像



具有MSX®的热图像

尽管红外辐射不能穿透玻璃，但这张热图像却能清晰显示玻璃下方的时钟指针。此效果是因为MSX®技术可将一部分可视图像覆盖在热图像之上。效果：热图像内的细节纤毫毕现。



具有MSX®的热图像

FLIR专利MSX®确保即使是交通标志和墙壁涂鸦都能在热图像上清晰显示。



\*可在www.flir.com进行产品注册后享有

FLIR中国公司总部：  
前视红外热像系统贸易  
(上海)有限公司  
全国咨询热线：400-683-1958  
邮箱：info@flir.cn



# 更多EX热像仪体验

请登录AppStore下载iPad互动式宣传册  
搜索：FLIR Experience

规格如有变更恕不另行通知。重量和尺寸仅供参考。图片仅作说明之用。  
©2013FLIR Systems Inc 其他所有品牌和产品名称均为各自拥有者的商标。

www.flir.com

您当地的经销商：